

ATTERRISSAGE A VUE

Visual landing

Usage restraint
Restricted use

AVIGNON PUJAUT

AD2 LFNT ATT 01

19 SEP 13

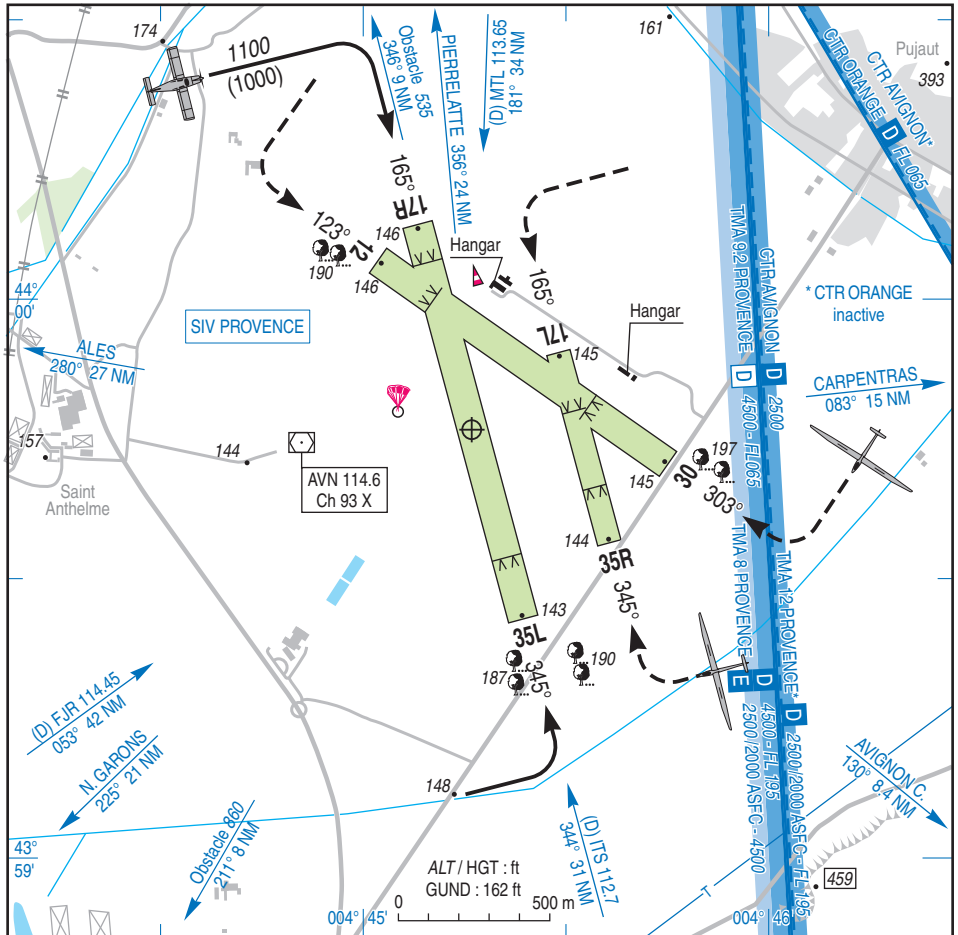
				ALT AD : 146 (5 hPa) LAT : 43 59 46 N LONG : 004 45 16 E	LFNT VAR : 0° (10)
---	---	---	---	---	------------------------------

APP : ORANGE Approche / Approach 118.925

PROVENCE Approche / Approach 131.225 (sur instruction ATC / on ATC instruction)

TWR : NIL

A/A : 123.350



RWY	QFU	Dimensions Dimension	Nature Surface	Résistance Strength	TODA	ASDA	LDA
17R	165	1350 x 100	Non revêtue Unpaved	-	1350	1350	1220
35L	345				1350	1350	1140
17L	165	650 x 80	Non revêtue Unpaved	-	650	650	450
35R	345				650	650	440
12	123	1165 x 100	Non revêtue Unpaved	-	1165	1165	945
30	303				1165	1165	845

Aides lumineuses : NIL

Lighting aids : NIL

AVIGNON PUJAUT

Consignes particulières / *Special instructions*

Conditions générales d'utilisation de l'AD

AD réservé au vol à voile, au parachutisme et aux avions de servitude.

Piste 17L/35R exclusivement réservée à l'activité véliplane.

Utilisation simultanée des pistes 17L/35R et 12/30 interdite.

Procédures et consignes particulières

Roulage interdit hors RWY et TWY.

Activités diverses

Parachutage sur AD (N° 402) tous les jours SR-SS, FL 135, activité réelle connue de ORANGE APP, MARSEILLE ACC et AVIGNON TWR. Autres HOR et A l'ouest du FL 135, activité annoncée par NOTAM.

A l'ouest des pistes zone réservée au parachutisme. Treuillage sur AD (N°986), SFC-2350 AMSL, câble non balisé. Balisage lumineux au sol (feu tournant). Activité annoncée sur PUJAUT A/A.

Activité aéromodélisme à l'ouest de la plate-forme (plafond 200 m).

Activité paramoteur ponctuelle avec accord de l'exploitant.

General AD operating conditions

AD reserved for gliders, parachuting and service ACFT.

RWY 17L/35R only reserved for gliding.

Simultaneous use of both RWY 17L/35R and 12/30 is prohibited.

Procedures and special instructions

Taxiing prohibited except on RWY and TWY.

Special activities

PJE at AD (NR 402) every day from SR to SS, FL 135, PJE activity known from ORANGE APP, MARSEILLE ACC and AVIGNON TWR. Outside these HOR and above FL 135, PJE activity issued by NOTAM.

Area restricted to PJE west of RWYs. Glider winching activity on AD (NR 986), SFC-2350 AMSL, non marked cable. Ground lighting (revolving light). Activity announced on PUJAUT A/A.

AEM activity in the West of the field (ceiling 200 m).

Punctual paramotor activity with AD operator's agreement.

Informations diverses / *Miscellaneous*

HIV + 1 HR / WIN + 1 HR

Les informations de source **non DGAC** de cette rubrique sont communiquées sous toute réserve.

Non DGAC information in this document is communicated with all reserve.

- 1- **Situation / Location** : 6 km NW Avignon (30 - Gard).
- 2- **ATS** : NIL.
- 3- **VFR de nuit / Night VFR** : Non agréé / Not Approved.
- 4- **Exploitant d'aérodrome / AD operator** : 1 - Mairie de Pujaut TEL : 04 90 26 40 20 - FAX : 04 90 26 33 77.
2 - Centre Régional de parachutisme, Provence Méditerranée.
30150 Roquemaure Pujaut TEL : 04 90 26 41 83.
- 5- **AVA** : Délégation Languedoc-Roussillon (voir / see GEN).
- 6- **BRIA** : MARSEILLE (voir / see GEN).
- 7- **Préparation du vol / Flight preparation** : Acheminement PLN VFR / Addressing VFR FPL : voir / see GEN12.
- 8- **MET** : VFR: voir / see GEN VAC ; IFR: voir / see AIP GEN 3.5 ; Station: NIL.
- 9- **Douanes, Police / Customs, Police** : NIL.
- 10- **AVT** : NIL.
- 11- **SSLIA** : Niveau 1 / Level 1 - HOR ACB.
- 12- **Péril animalier / Wildlife strike hazard** : NIL.
- 13- **Hangars pour aéronefs de passage / Transient aircraft hangars** : NIL.
- 14- **Réparations / Repairs** : NIL.
- 15- **ACB** : Vauclusien TEL : 04 90 26 46 25.